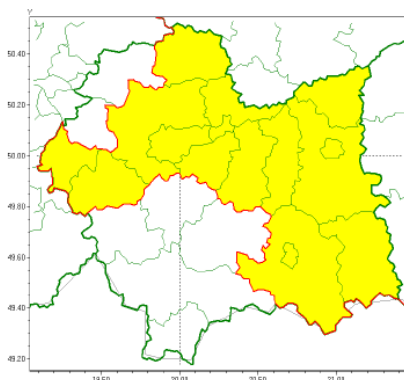




**WYDZIAŁ BEZPIECZEŃSTWA I ZARZĄDZANIA KRYZYSOWEGO
WOJEWÓDZKIE CENTRUM ZARZĄDZANIA KRYZYSOWEGO**

Kraków, dnia 29 listopada 2021 r.



**WOJEWÓDZTWO MAŁOPOLSKIE
OSTRZEŻENIA METEOROLOGICZNE ZBIORCZO NR 221
WYKAZ OBOWIĄZUJĄCYCH OSTRZEŻEŃ
o godz. 14:02 dnia 29.11.2021**

Zjawisko/Stopień zagrożenia	Oblodzenie/1
Obszar (w nawiasie numer ostrzeżenia dla powiatu)	powiaty: bocheński(103), brzeski(100), dąbrowski(99), gorlicki(127), krakowski(96), Kraków(97), miechowski(93), nowosądecki(131), Nowy Sącz(119), oświęcimski(98), proszowicki(100), tarnowski(102), Tarnów(101), wadowicki(106), wielicki(97)
Ważność	od godz. 17:30 dnia 29.11.2021 do godz. 09:00 dnia 30.11.2021
Prawdopodobieństwo	80%
Przebieg	Prognozuje się zamarzanie mokrej nawierzchni dróg i chodników po opadach mokrego śniegu i śniegu z deszczem powodujące ich oblodzenie. Temperatura minimalna około -1°C, temperatura minimalna przy gruncie około -2°C.
SMS	IMGW-PIB OSTRZEGA: OBLODZENIE/1 małopolskie (15 powiatów) od 17:30/29.11 do 09:00/30.11.2021 temp. min. około -1 st., przy gruncie około -2 st., ślisko. Dotyczy powiatów: bocheński, brzeski, dąbrowski, gorlicki, krakowski, Kraków, miechowski, nowosądecki, Nowy Sącz, oświęcimski, proszowicki, tarnowski, Tarnów, wadowicki i wielicki.
RSO	Woj. małopolskie (15 powiatów), IMGW-PIB wydał ostrzeżenie pierwszego stopnia o oblodzeniu
Uwagi	Brak.
Dyżurny synoptyk IMGW-PIB	Łukasz Kiełt

Opracowanie niniejsze i jego format, jako przedmiot prawa autorskiego podlega ochronie prawnej, zgodnie z przepisami ustawy z dnia 4 lutego 1994r o prawie autorskim i prawach pokrewnych (dz. U. z 2006 r. Nr 90, poz. 631 z późn. zm.).

Wszelkie dalsze udostępnianie, rozpowszechnianie (przedruk, kopiowanie, wiadomość sms) jest dozwolone wyłącznie w formie dosłownej z bezwzględnym wskazaniem źródła informacji tj. IMGW-PIB.